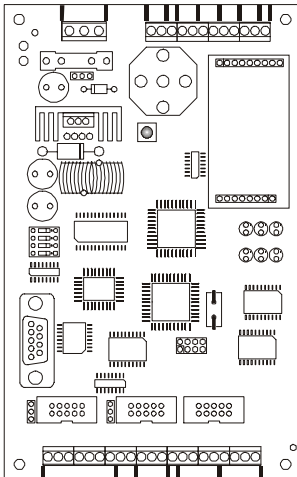


Das System IMT4 ist eine Weiterentwicklung des IMT 2000 / 3000 - Baugruppensystems (CPU-LP, LP64LED, LP64IN LP32OUT) und umfaßt folgende Module :

IMT 4 CPU	Rechnerbaugruppe,
IMT 4 LED	LED-Ansteuerung (multiplex) für 64 / 128 LED (10 / 12-polige Anschlußstecker)
IMT 4 LEDK	LED-Ansteuerung (multiplex) für 64 LED (Schraubklemmenanschluß)
IMT 4 IN	Eingabebaugruppe; 16 separate, optisch getrennte Eingänge
IMT 4 OUT	Ausgabebaugruppe; 16 Open-Collector-Ausgänge, plusschaltend
IMT 4 REL	Ausgabebaugruppe, 16 Relaisausgänge, je 1 Umschalter

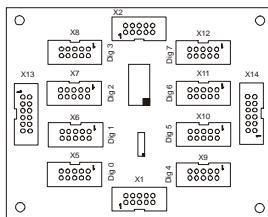
**IMT 4 CPU**



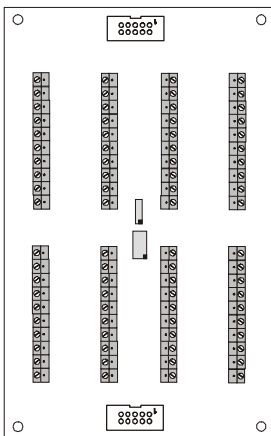
- Rechnerbaugruppe für den Einsatz im Meldetableau IMT2000/3000 und Laufkartengehäuse LKG
- Versorgungsspannung 10...30 V DC.
- Serielles Interface zur GMA, Anpassung als Steckmodul ausgeführt.
- Ansteuerung der LED-Anzeigen-Treiber über speziellen Bus TAB1, TAB2 (LED im Multiplexbetrieb)
- In-/Out-Erweiterungen (IMT4IN, IMT4OUT, IMT4REL) möglich
- 2 Transistorausgangsstufen auch für induktive Lasten (50mA)
- Eingänge für Multifunktionstaster (Quit, Lampentest, History, Reset), separater Lampentest, SPS-Eingänge
- Abmessungen H x B x T 160 x 100 x 30 mm

**IMT 4 LED**

**IMT 4 LEDK**



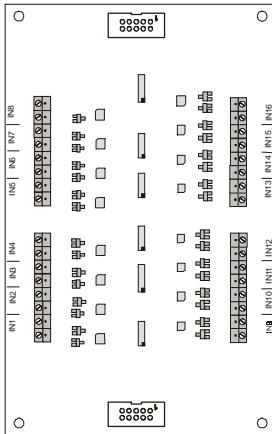
IMT 4 LED



IMT 4 LEDK

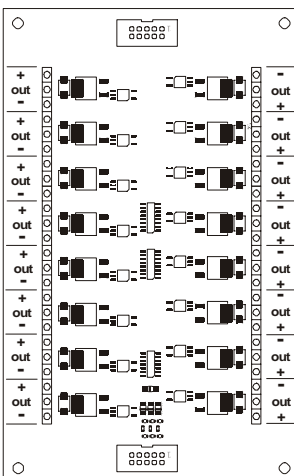
- LED-Ansteuerbaugruppen zur Ansteuerung von 64 / 128 LED im Multiplexbetrieb
  - Ansteuerung durch IMT4CPU über einen speziellen Systembus.
  - Ansteuer-IC für Multiplex von 8 Digits mit je 8 Segmenten
  - Strombegrenzung durch IC (keine Vorwiderstände)
  - Helligkeit durch Software eingestellt
  - Maximaler Strom 40 mA bei 1:8-Multiplex (5 mA effektiv).
- **IMT 4 LED** - Baugruppe als 64 - oder 128 - LED-Version (64-LED-Version: halbe Europa-Karte)  
Einfache Verdrahtung über 10- bzw. 12-polige Steckverbinder / Flachbandkabe
- Abmessungen 64-LED-Version HxBxT 80x100x20 mm
  - Abmessungen 128-LED-Version HxBxT 160x100x20 mm
- **IMT 4 LEDK** - Baugruppe mit 8 Schraubklemmleisten (1 Digit mit 8 Segmenten) zu je 10 Klemmen (2 Digit- und 8 Segmentanschlüsse).
- Abmessungen HxBxT 160x100x20 mm

IMT 4 IN



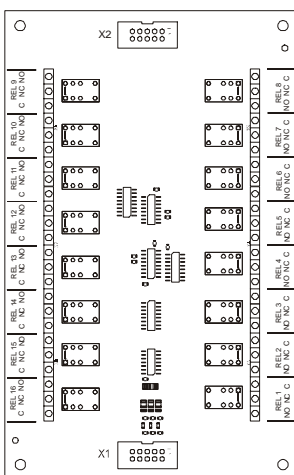
- Eingabebaugruppe mit 16 universellen Eingängen
- maximal 8 Baugruppen kaskadierbar (max. 128 Eingänge)
- Eingangssignale über 2-polige Steckschraubklemmen zugeführt.
- Jeder Eingang separat mittels Optokoppler galvanisch getrennt
- Eingangsschaltung gestattet eine bipolare Ansteuerung im Bereich 5 - 30 V DC
- Eingangsstrom auf ca. 2 mA begrenzt (Ansteuerung auch durch TTL / CMOS möglich)
- Durch Programmierung kann der aktive Zustand (bestromt / nicht bestromt) festgelegt werden.
- Abmessungen H x B x T 160 x 100 x 30 mm

IMT 4 OUT



- Ausgabebaugruppe mit 16 plusschaltenden Open-Collector-Ausgängen
- Maximal 8 Baugruppen kaskadierbar, so daß bis zu 128 Ausgänge zur Verfügung stehen.
- Ausgangssignale an jeweils 3-poligen Steckschraubklemmen verfügbar
- Belastbarkeit max. 42 V DC / 1,0 A
- Jeder Ausgang separat mittels Optokoppler galvanisch getrennt
- Ausgangsschaltung gestattet direkten Anschluß induktiver Lasten (integrierte Freilaufdiode).
- Abmessungen H x B x T 160 x 100 x 20 mm

IMT 4 REL



- Ausgabebaugruppe mit 16 Relais
- Maximal 8 Baugruppen kaskadierbar (bis zu 128 Ausgänge)
- Umschaltkontakte an jeweils 3-poligen Steckschraubklemmen verfügbar.
- Ausgangsspannung max. 42 V DC
- Ausgangsstrom max.. 500 mA
- Abmessungen H x B x T 160 x 100 x 28 mm